

# PS IMAGO PRO 5.1 /// инструкция по установке

## Установка PS IMAGO PRO

PS IMAGO PRO является комплексным решением, предназначенным для аналитической отчетности для бизнеса. Данный продукт содержит компоненты, созданные компанией Predictive Solutions, и программу IBM SPSS Statistics 25, а также расширения функциональности этой программы. Поэтому установка PS IMAGO PRO включает, в том числе, установку программы IBM SPSS Statistics 25 и других компонентов, необходимых для функционирования всего решения. Процесс установки всех компонентов решения осуществляется с помощью единого мастера установки PS IMAGO PRO.

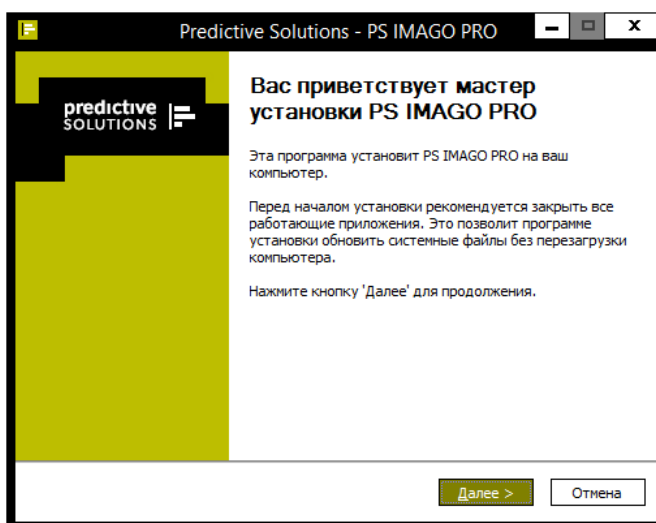
Мы предлагаем устанавливать решение PS IMAGO PRO на пользовательской рабочей станции под учетной записью с правами администратора или запустить установочную программу *psLauncher.exe* из-под локальной учетной записи администратора системы (нажать правой кнопкой мыши на файл *psLauncher.exe* и выбрать опцию *Запуск от имени администратора*). Программа *psLauncher.exe* находится на установочном диске и может запускаться автоматически, после вставки установочного носителя PS IMAGO PRO в дисковод.

После запуска *psLauncher.exe* появляется главное меню установочной программы. Чтобы начать установку, нажмите кнопку *все компоненты*, затем следуйте инструкциям, появляющимся на экране.



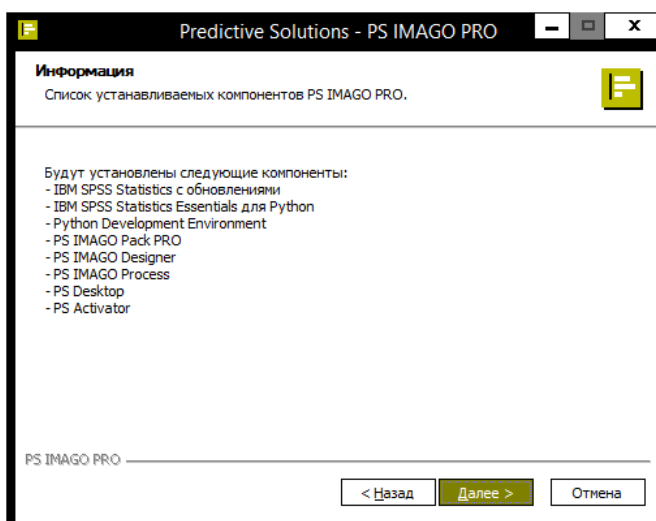
Данная опция запускает установочную программу решения PS IMAGO PRO. Это файл *ps\_imago\_pro\_5.exe*, доступный на диске DVD в папке *Installation\_files*. В случае если запуск *psLauncher.exe* по какой-либо причине не удался, можно запустить эту установочную программу напрямую (с правами администратора) из данной папки. Если Вы хотите установить только приложение для разработки отчетов, нажмите кнопку PS IMAGO Designer в главном окне установочной программы.

Программа установки сначала распаковывает архивные файлы, после чего появляется первый экран мастера установки.

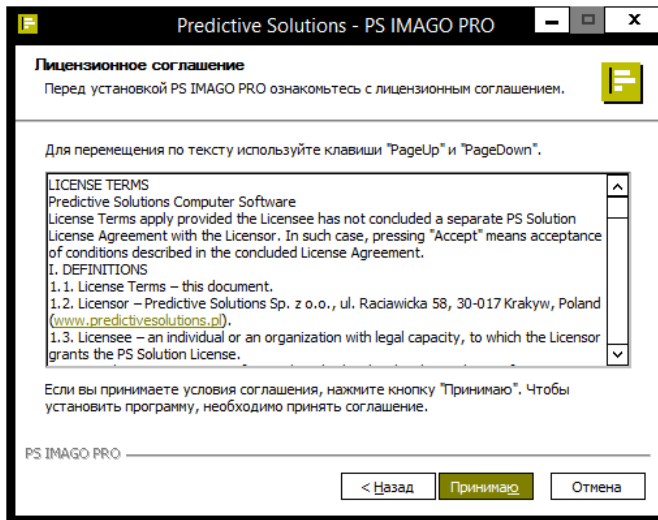


Прежде чем начнет выполняться основная часть процесса установки, установочная программа проверяет систему на наличие уже установленного продукта PS IMAGO PRO или программы IBM SPSS Statistics. Если что-то из этого уже установлено, мастер прерывает установку PS IMAGO PRO. Данные продукты должны быть удалены перед началом установки PS IMAGO PRO.

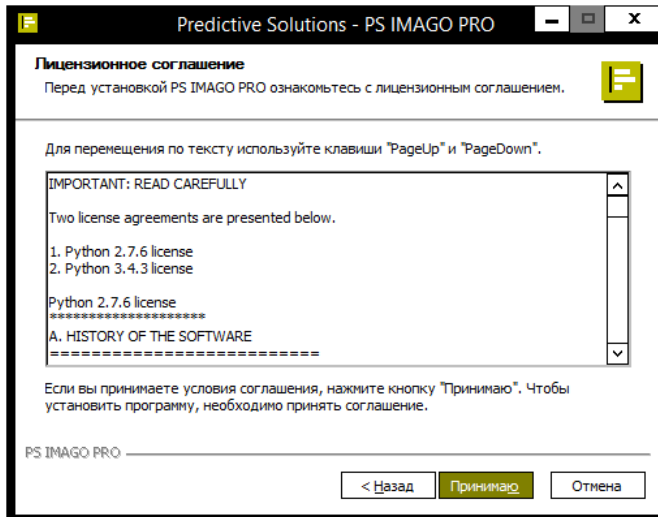
На следующем этапе представляются сведения обо всех компонентах, устанавливаемых в рамках решения PS IMAGO PRO.



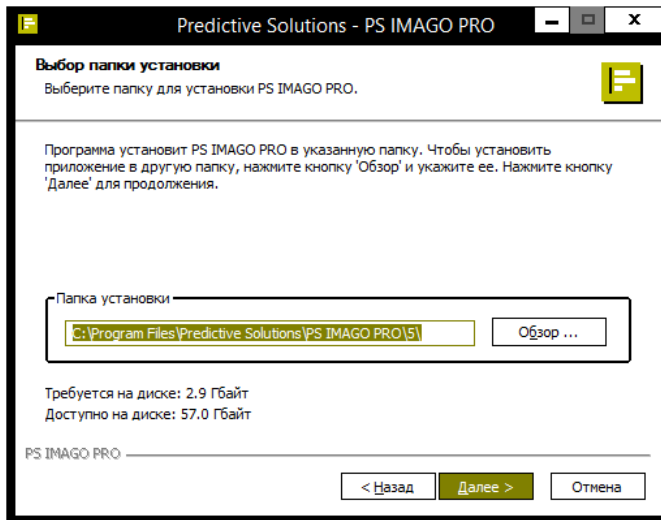
На третьем шаге необходимо ознакомиться и принять условия лицензионного договора PS IMAGO PRO. Полное содержание условий лицензии на данный продукт доступно также в файле *PS\_License\_Agreement.pdf*, расположенном на установочном диске в папке *License\_Agreement*. Начало установки PS IMAGO PRO и всех его компонентов зависит от ознакомления с содержанием лицензии и принятием ее условий. Согласие на представленные условия лицензии выражается нажатием кнопки **ПРИНИМАЮ**.



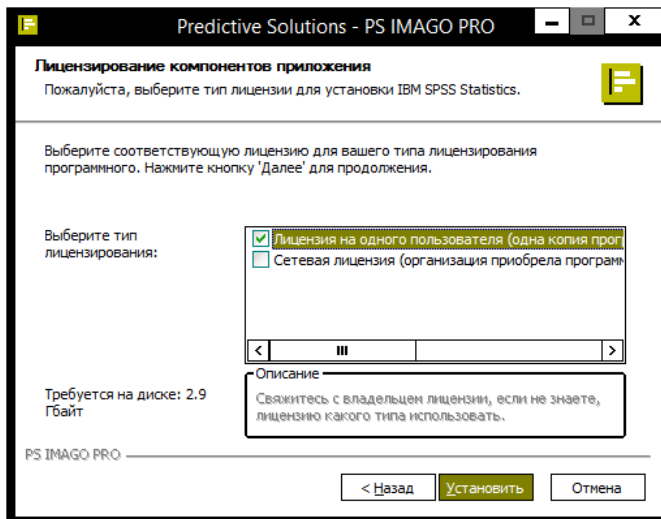
Таким же образом следует поступить при установке отдельной лицензии для среды Python, устанавливаемой вместе с продуктом PS IMAGO PRO.



На следующем шаге появляется окно *Выбор папки установки*. В этом окне нужно указать путь к папке, в которой будут установлены все элементы решения. В указанной папке будут созданы подпапки, в которых будут установлены все элементы решения PS IMAGO PRO. Рекомендуется оставить путь по умолчанию.

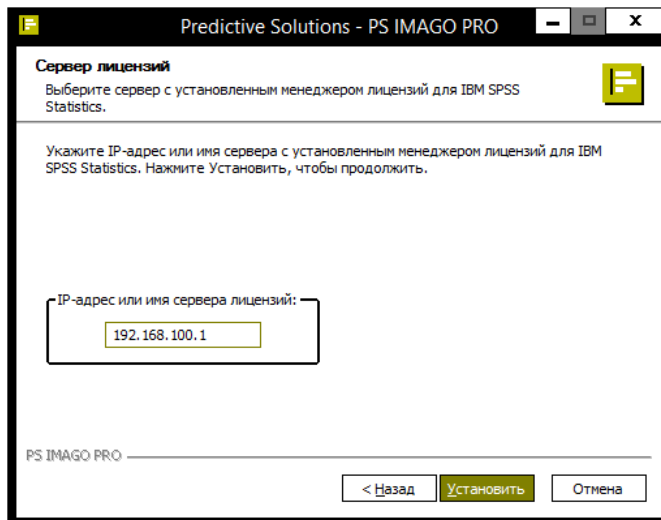


Мастер установки PS IMAGO PRO приступает к установке программы IBM SPSS Statistics. Вначале установочная программа запрашивает тип лицензирования для данного продукта IBM. Необходимо заранее связаться с владельцем лицензии, если нет уверенности в том, каким типом лицензии обладает компания или организация.

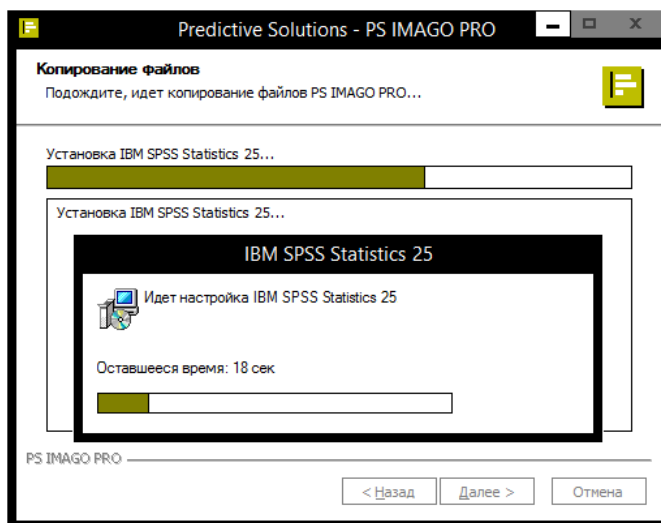


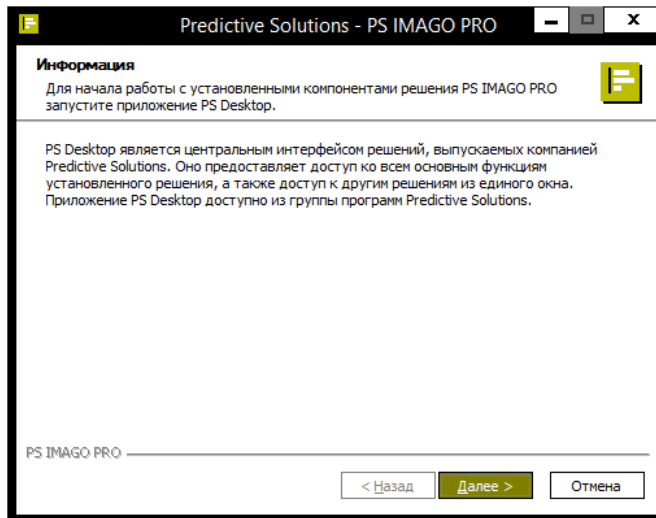
После выбора типа лицензирования происходит установка программы IBM SPSS Statistics и ее последних обновлений. Дальнейшие шаги мастер установки PS IMAGO PRO выполняет уже самостоятельно после нажатия кнопки **УСТАНОВИТЬ**.

В случае установки сетевой лицензии (*Concurrent user license*) необходимо указать IP-адрес или имя хоста, на котором установлен сервер лицензий для программы IBM SPSS Statistics, поставляемый в составе PS IMAGO PRO. Установка сервера лицензий описана в отдельной инструкции.

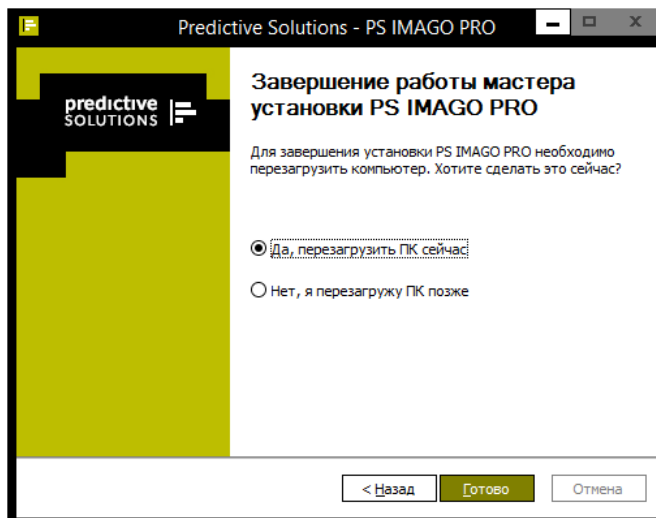


Запаситесь терпением, установка всех компонентов решения занимает несколько минут.



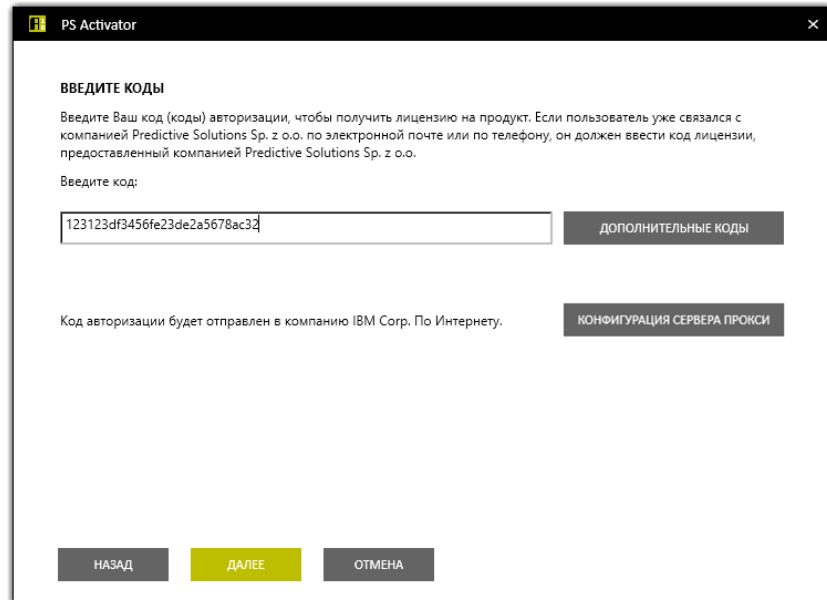


Мастер завершает установку просьбой о перезагрузке операционной системы Windows. Это необходимо для правильной работы решения PS IMAGO PRO и всех его компонентов. Если в момент завершения процесса установки перезагрузка системы невозможна, это следует сделать позднее.



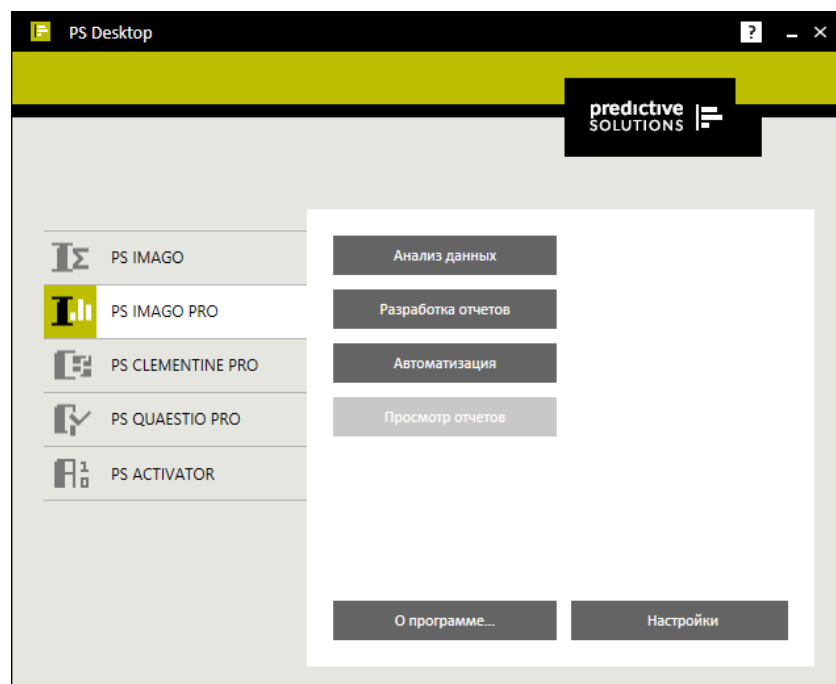
После перезагрузки системы, но до запуска программы IBM SPSS Statistics или приложения PS IMAGO Designer для установки с локальной однопользовательской лицензией нужно запустить Мастер авторизации лицензии. Для сетевой лицензии такой необходимости нет. Мастер авторизации лицензий находится в программной группе *Predictive Solutions > PS Activator*, доступной из главного меню Пуск системы Windows.

Вы также можете найти Мастер авторизации лицензий среди установленных приложений по его названию: PS Activator. На третьем шаге Мастера авторизации PS Activator имеется место для ввода кода авторизации (или кода лицензии). Данным кодом авторизации (или лицензией) активируется лицензия на все компоненты PS IMAGO PRO, включая IBM SPSS Statistics, PS IMAGO Designer.

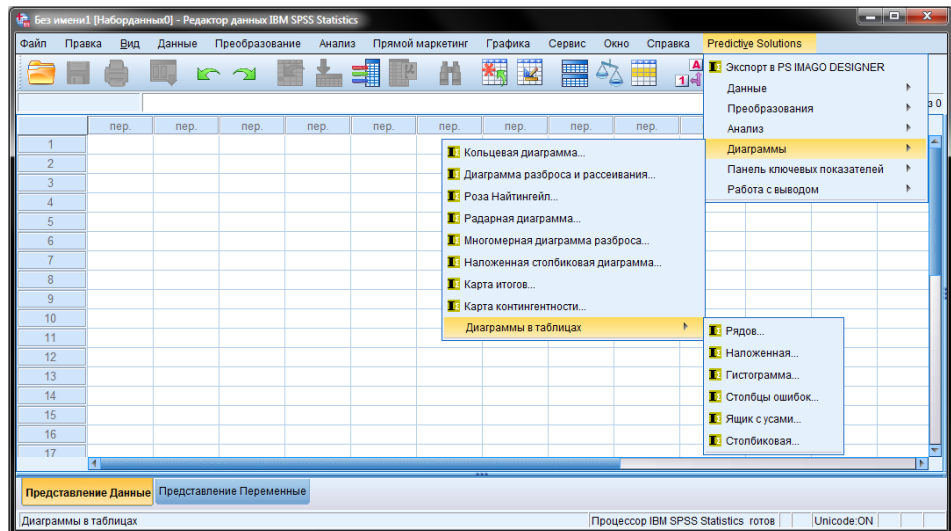


После ввода кода авторизации (или лицензионного кода в случае активации без подключения к Интернет) установка решения PS IMAGO PRO завершается.

После корректной инсталляции решений в группе программ *Predictive Solutions* Вы найдете ярлык к приложению *PS Desktop*. Приложение PS Desktop обеспечивает доступ к различным функциям решения, включая и запуск аналитического программного обеспечения. Нажатием кнопки **АНАЛИЗ ДАННЫХ** на вкладке **PS IMAGO PRO** Вы можете запустить IBM SPSS Statistics.

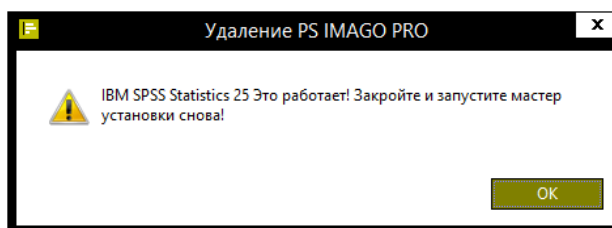


О правильном выполнении установки PS IMAGO PRO, в том числе, свидетельствует наличие меню *Predictive Solutions* в программе IBM SPSS Statistics. Данное меню содержит дополнительные процедуры, которые расширяют функциональность программы IBM SPSS Statistics.

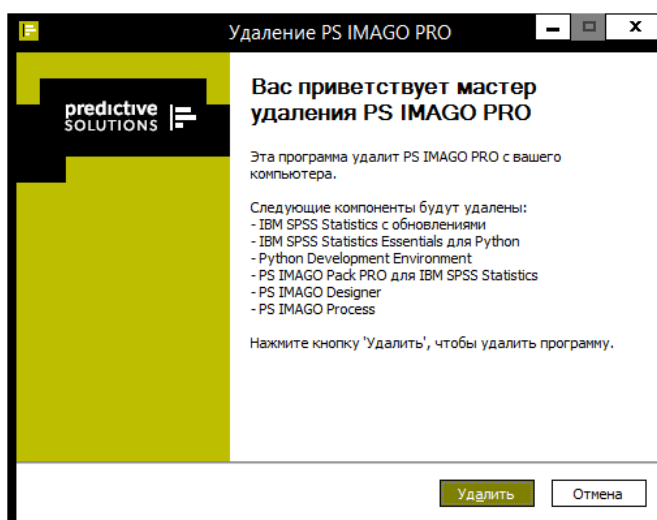


## Удаление PS IMAGO PRO

Удаление решения лучше всего выполнять с помощью программы удаления PS IMAGO PRO. В *Панели управления* системы Windows в группе *Программы и компоненты* мастер создает ярлык для программы, удаляющей данный продукт. Выделив пункт PS IMAGO PRO в списке установленных программ, нужно нажать на кнопку **УДАЛИТЬ**. Перед запуском программы удаления PS IMAGO PRO нужно закрыть программу IBM SPSS Statistics и другие программы.



Удаление нужно выполнять с учетной записью с правами администратора.





После завершения удаления PS IMAGO PRO может потребоваться перезагрузка системы Windows.

**Внимание!** Программа удаления удаляет из системы все компоненты решения, а также файлы, папки и другие сведения, связанные с продуктом PS IMAGO PRO. Поэтому следует сохранить собственные файлы, находящиеся в папках PS IMAGO PRO, например, скопировав их перед запуском программы удаления в другую папку.

Программа удаления не удаляет приложения PS Activator и PS Desktop, так как они могут требоваться для других продуктов Predictive Solutions. Приложения PS Activator и PS Desktop имеют свои программы удаления, с помощью которых можно удалить эти приложения из системы.

## СИСТЕМНЫЕ ТРЕБОВАНИЯ PS IMAGO PRO

Требования к программному обеспечению и оборудованию для PS IMAGO PRO следующие:

- Операционная система: Microsoft Windows® 7, 8, x, 10 (версия 32- или 64-бит);
- IBM SPSS Statistics 25 (устанавливается с PS IMAGO PRO);
- IBM SPSS Statistics Essential for Python Plug-in и Python 2.7.6, 3.4.3 (устанавливается с PS IMAGO PRO);
- Интернет-браузер (рекомендованы последние версии).
- Оборудование:
  - o память RAM: минимум 4 ГБ; рекомендовано 8 ГБ;
  - o минимальное пространство диска HDD: 5 ГБ; рекомендовано 10 ГБ или более;
  - o дисковод DVD;
  - o монитор XGA с разрешением 1024x768 или выше.

## Техническая помощь и поддержка

В случае возникновения технических проблем во время установки и пользования продуктами PS IMAGO PRO или связанных с работой программ IBM SPSS просим связаться с техническим сервисным центром компании Predictive Solutions.

Связаться с сервисным центром можно по телефону: **+7 495 229-56-11** или по электронной почте: **support@predictive.ru**